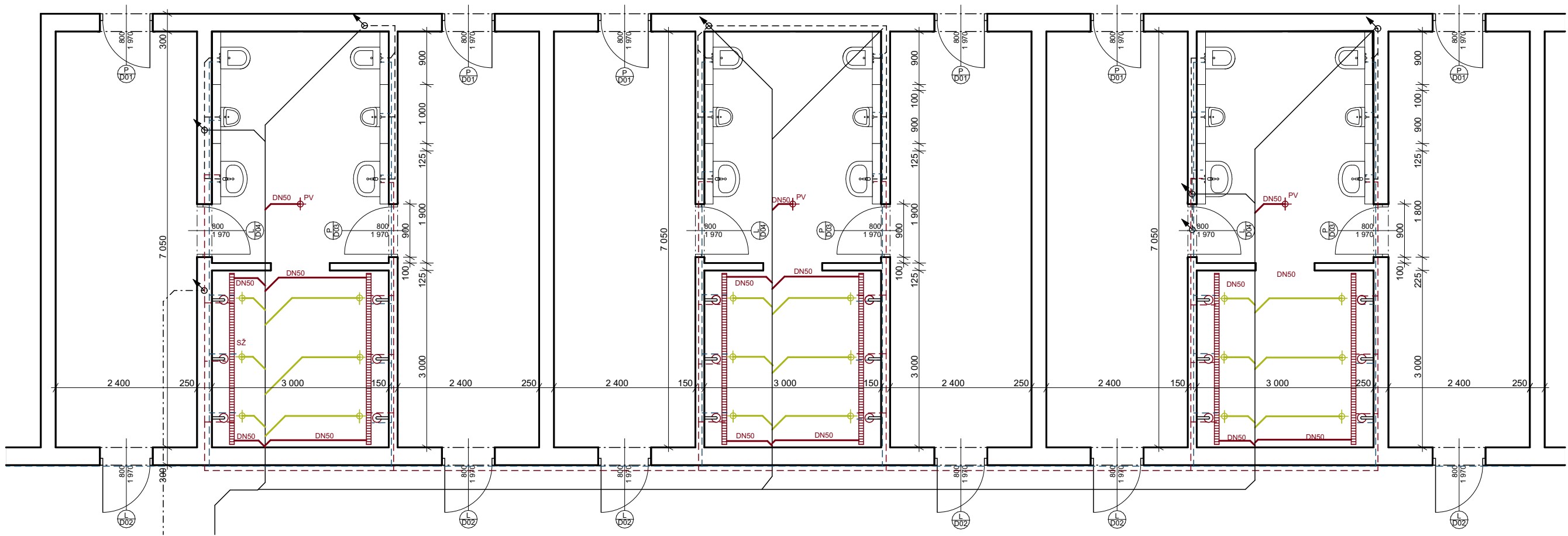


ZDRAVOTECHNIKA 1.NP - NOVÝ STAV



LEGENDA

- kanalizace splašková z KG potrubí
- kanalizace splašková připojovací z HT potrubí
- kanalizace dešťová z KG potrubí
- nová kanalizace splašková připojovací z HT potrubí
- odstraňovaná kanalizace splašková připojovací u HT potrubí
- vodovodní potrubí PPR PN20 - studená voda
- vodovodní potrubí PPR PN20 - teplá voda
- PV podlahová vpust'

POZNÁMKA

Skutečná poloha a stav zdravotnických instalací nebyla ověřena!

±0,000 = 212,70 m.n.m. B.p.v.

HLAVNÍ INŽENÝR PROJEKTU		VYPRACOVAL		FIRMA	
Ing. Pavel Kučinský		Bc. Petr Hřiš		Rambler Czech Republic s.r.o.	
Josefy Faimonové 2227/12, 62800 Brno		602 736 726, petr.hris@rambler.cz		Jakutská 1201/13, 10000 Praha 10	
INVESTOR: Statutární město Brno, Dominikánské nám. 196/1, 602 00 Brno					
MÍSTO STAVBY: Volnočasové sportovní centrum TJ Sokol Brno - Obřany a Maloměřice, Obřanská 646/13, 61400 Brno - Maloměřice					
AKCE: TJ Sokol Brno - Obřany a Maloměřice - OPRAVA SPRCH A ŠATEN VE SPORTOVNÍ HALE					
STUPEŇ:	DOKUMENTACE PRO PROVEDENÍ STAVBY			REVIZE:	-
ČÁST DOKUMENTACE:	ARCHITEKTONICKO-STAVEBNÍ ŘEŠENÍ			DATUM:	02/2024
OBSAH VÝKRESU:	ZDRAVOTECHNIKA 1.NP - NOVÝ STAV			FORMÁT:	A3



RAMBLER
PROJEKTOVÁNÍ A REALIZACE STAVEB

MĚŘÍTKO:
1:75

ČÍSLO VÝKRESU:
D.1.2.1